



ゼロエネルギーで、暮らそう。  
ZEHビルダー評価制度で最高ランク6つ星を獲得!



地球にやさしい家づくり。




YAMASHITA  
HOME

*GraceHome  
Standard Specifications*



〒060-0001 札幌市中央区北1条西17丁目1-47  
TEL 011-211-0735 FAX 011-211-0736  
E-mail info@yamashita.biz <http://www.yamashita.biz/>



# GRACE HOME仕様の YUCACOシステム

家中を同じ温度に保ち、冬暖かく・夏涼しい今までにない快適空間を実現。

## 6つのメリット

家庭用エアコン1台で全館空調

いつでもどこでもおうちの空気がキレイ

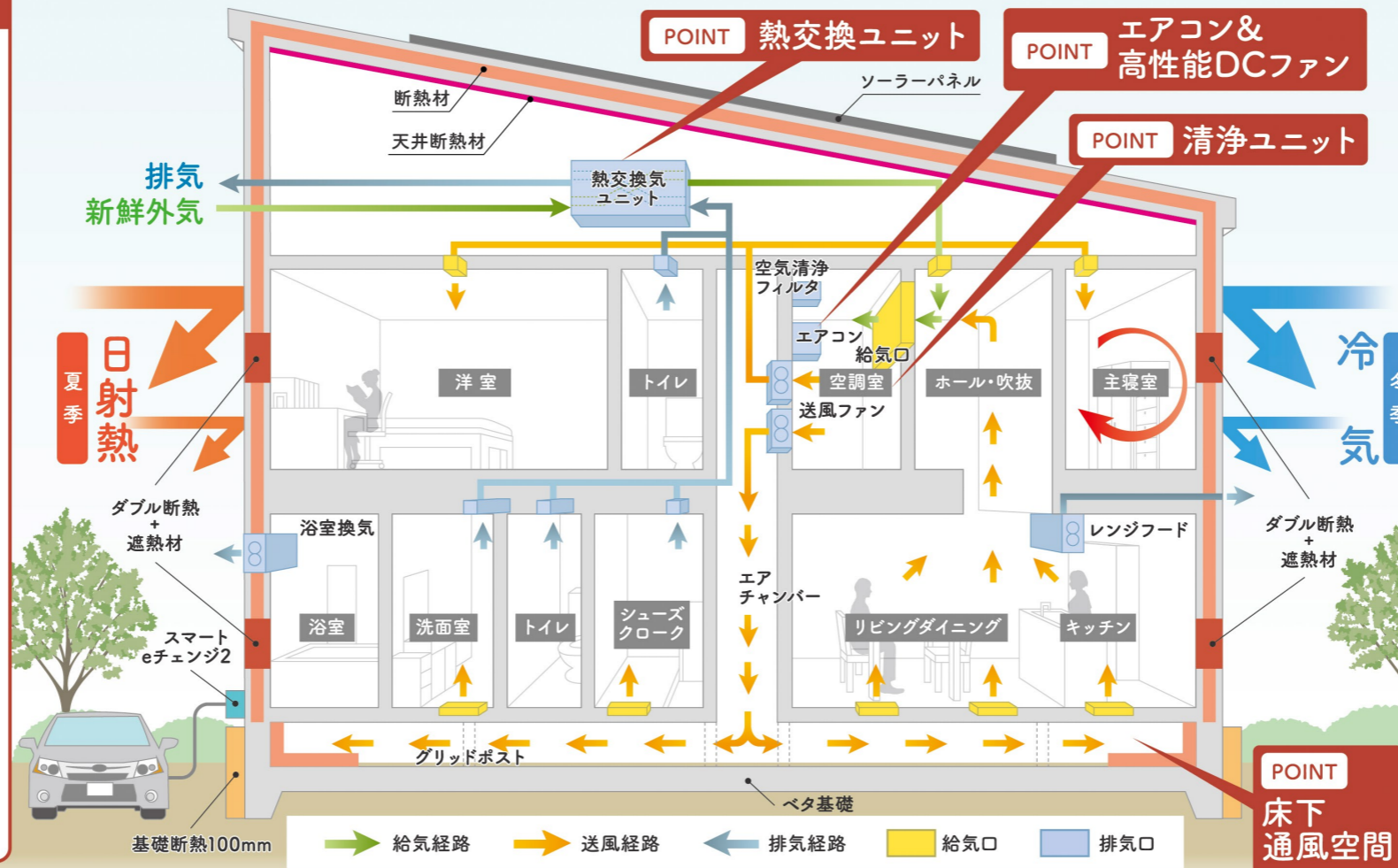
超高断熱・超高気密

家中を快適な温度に保つ健康住宅

ランニングコストを抑えたエコ設計

花粉・PM2.5・カビもフィルタで吸着

# 家庭用エアコン1台で全館空調を実現する家



## ソーラーパネル+スマートeチェンジ2

災害に強くエコな暮らしを実現



日中の電気料金がお得にご利用いただけるソーラーパネルを設置。月々のコストもかかりません。EV車や蓄電池から住宅へ給電可能なスマートeチェンジ2。停電の際にも、安心な生活が可能です。

## 電子式全館空気清浄ユニット

ビルトインでスッキリ。1台で家じゅう空気キレイ

全館空調の通路に設置することで、効率良くお家全体の空気をキレイにします。全館空調システムと電子式集塵フィルタを組み合わせることで実現したビルトイン空気清浄機です。

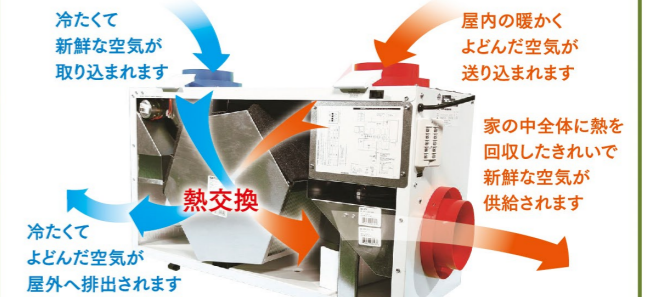


- 1台だけで空気清浄
- 目づまりしにくく、小さい粒子も捕集
- 洗浄再生フィルタだから買い替えコストなし

## 24時間熱交換システム

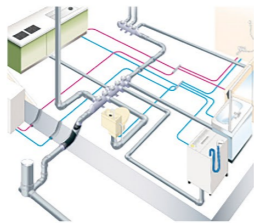
冬の暖房費がお得になります!

外に排出する空気から熱だけを取り込み、入ってくる新鮮な空気が室内に近い温度で入ってきます。そのため暖房機の負担が小さくなります。



## グリッドポスト+排水ヘッダー

床下全体を鉄筋コンクリートで覆うベタ基礎とグリッドポストを採用することで、床下の土台や仕切りを減らし空間を広く確保することができ、床下の空気循環には非常に有効です。エスロン排水ヘッダーの採用により将来リフォームにも対応できます。又、暮らしに配慮したメンテナンス・拡張性を考えたエスロン排水ヘッダーを採用。

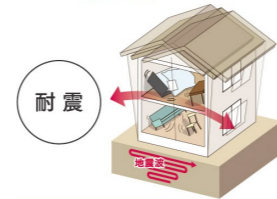


## クラソル KRASOL

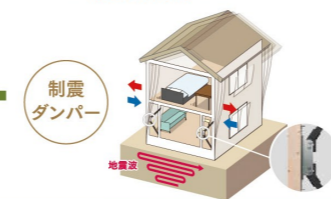
ゴムで揺れを吸収する「制振ユニット」

地震の揺れを制御する制震技術で、地震から住まいを守ります。

柱・梁などの強度で地震に対抗する。揺れに「耐える」地震対策

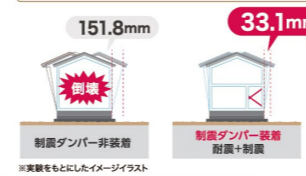


揺れを吸収する装置で地震に対抗する。揺れを「制御する」地震対策



特長1 繰り返す地震に強い

熊本地震 本震、震度7相当 1回目の変形量



特長2 安心の耐久年数60年\*

\*当社による促進変化試験の結果による。



## ベタ基礎

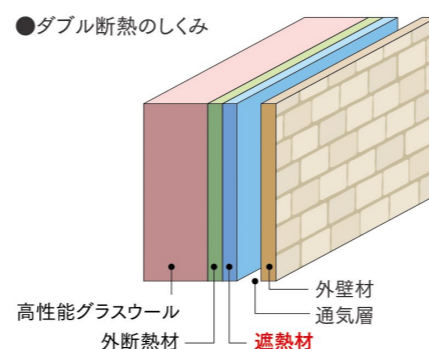


建物の床下全体を鉄筋コンクリートで覆うベタ基礎は、建物荷重を基礎全体に分散させることができます。そのため、耐久性が非常に高く、床下の湿気や寒気を防ぐことができます。また、100mm厚の基礎断熱を組み合わせることにより、床下や地面からの冷気を遮断する基礎構造となっております。

## ダブル断熱

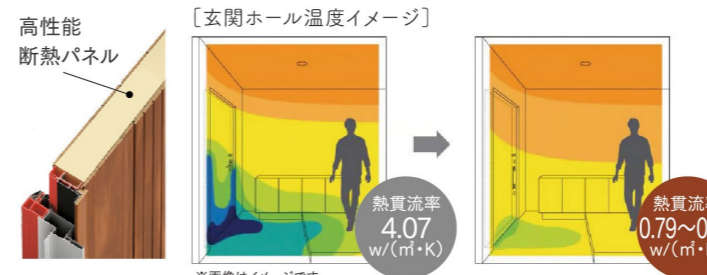
日本では一般的な工法で、柱と柱の間に断熱材を隙間なく充填する「内断熱」と建物をすっぽり包み込み柱からの熱損失も防ぐ「外断熱」、この2つを組み合わせた断熱工法が「ダブル断熱」です。それぞれのメリットが活かされるため、省エネで夏涼しく冬暖かい居住空間をつくれます。

●ダブル断熱のしくみ



## 玄関ドア

玄関ドアは熱が最も逃げやすい場所の一つ。ドアの断熱性を高めることで、室内の快適な温度が逃げにくくなり、冬の足元の冷込みも軽減できます。



## トリプルサッシ

トップクラスの断熱性能をもつトリプルガラスを採用。

ガラスを3層にすることで、冬は窓からの冷気が抑えられ、過ごしやすくなります。窓が冷たくならないということは結露も発生しにくくなります。夏は窓が高温にならず、室内温度は快適に保たれます。

